



PROVINCIA DI BERGAMO

COMUNE DI BRUSAPORTO

Permesso di costruire in variante al Piano delle
Regole del PGT ai sensi dell'art. 8 DPR160/2010



PROPONENTE:

FINTYRE S.p.a.

PROPRIETA':

SIMAR IMMOBILIARE S.r.l.

OGGETTO:

Estratto tav 3 - Piano delle Regole - PGT

UBICAZIONE:

via Bolgara - Brusaporto

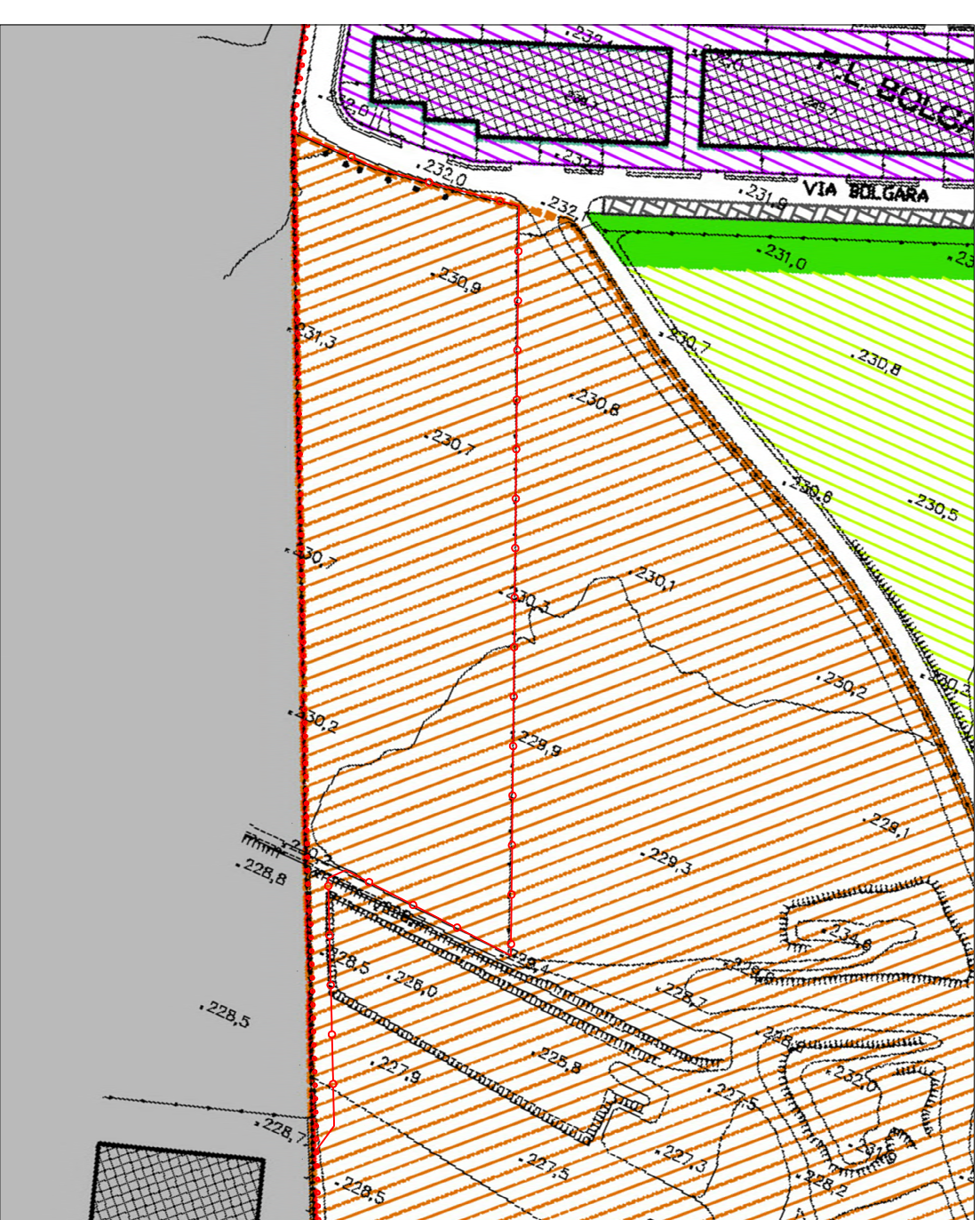
Scala 1:2000

Giugno 2016

TAVOLA N°

7

Studio tecnico associato per l'edilizia
geom. Walter Cornali - Andrea Cornali - arch. Francesca Cornali
Via Poderno, 4 - 24068 Seriate (Bg)
Tel. 035.301800 - Fax 035.301790 - e-mail: info@studiocornali.it



1) - AMBITI URBANI SOGGETTI AL PIANO DELLE REGOLE

AMBITO DEL TESSUTO URBANO CONSOLIDATO

INSEDIAMENTI STORICI art.17,18

INSEDIAMENTI ESISTENTI PREVALENTEMENTE RESIDENZIALI identificati in:

- COMPACTI URBANI CARATTERIZZATI DA PRESENZA PREVALENTE DI TIPOLOGIE EDILIZIE RESIDENZIALI DISOMOGENEA A DENSITA' MEDIOBASSA art. 19A
- COMPACTI URBANI CARATTERIZZATI DA PRESENZA PREVALENTE DI TIPOLOGIE EDILIZIE RESIDENZIALI A PICCOLE UNITA' MONOGAMMAGLIARI O PLURIGAMMAGLIARI art.19B
- COMPACTI URBANI CARATTERIZZATI DA PRESENZA PREVALENTE DI TIPOLOGIE EDILIZIE RESIDENZIALI PLURIPIANO INTERNE A SINCOLTI art. 19C
- COMPACTI URBANI CARATTERIZZATI DA PRESENZA PREVALENTE DI TIPOLOGIE EDILIZIE RESIDENZIALI A SCRIBRA art. 19D
- AMBITI RESIDENZIALI DI VALENZA AMBIENTALE CON PRESENZA DIFFUSA DI GIARDINI PRIVATI IN AMBITO PEDOCOLLINARE art.22
- AREE INTERESSATE DI VERDE PRIVATO art. 21
- INTERVENTI DI NUOVA EDIFICAZIONE A DESTINAZIONE RESIDENZIALE
- AREE LIBERE UTILIZZABILI A FINI EDIFICATORIE art. 20
- AREE GIA' OGGETTO DI PREVISIONI RESIDENZIALI IN PIANI ATTUATIVI art. 24
- AMBITI SOGGETTI A RIQUALIFICAZIONE DEL PATRIMONIO ESISTENTE CON INTERVENTI DI RICONVERSIONE art. 23

INSEDIAMENTI PER LE ATTIVITA' ECONOMICHE

- TESSUTI INSERDATIVI PREVALENTEMENTE PRODUTTIVI art.31
- TESSUTI INSERDATIVI PREVALENTEMENTE COMMERCIALI art. 35 e art. 36
- TESSUTI INSERDATIVI PREVALENTEMENTE TURISTICO RICETTIVI art. 42
- PARCHeggi PRIVATI AL SERVIZIO DELLE ATTIVITA' ECONOMICHE art. 40

2) - SISTEMA RURALE

- AMBITI RURALI COLLINARI art. 47 e art. 48
- AMBITI RURALI DELLA PIANURA art. 43 e art. 49 - 50

3) - SISTEMA PAESISTICO - AMBIENTALE

AMBITI COLLINARI IDROCALI art. 59

AMBITI RESIDENZIALI SPARSI DI VALENZA AMBIENTALE CON PRESENZA DIFFUSA DI GIARDINI PRIVATI IN AMBITO COLLINARE art. 57

AREE DI PROBABILITA' art. 55

AREE DI CONTENIMENTO INTERNE AL SISTEMA INFRASTRUTTURALE art. 75

4) - AREE SOGGETTE ALLA DISCIPLINA DEL PIANO DEI SERVIZI

- ATTREZZATURE E SERVIZI COMUNI
- ISTRUZIONE
- VERDI PUBBLICO
- PARCHeggi PUBBLICI O DI USO PUBBLICO
- ATTREZZATURE TECNOLOGICHE
- ATTREZZATURE DI INTERESSI RELIGIOSI
- NUOVE AREE PER DISTRIBUTORI CARBURANTI

5 - AREE E FASCE DI RISPETTO

- AREE DI RISPETTO CIMITERIALE
- AMBITO DI VINCOLO E SALVAGUARDIA DEI SITI O DEGLI EDIFICI DI RICONOSCITO VALORE STORICO, ARTISTICO O MONUMENTALE
- FASCE DI RISPETTO STRADALE
- LINEADI ABBEZZAMENTO FABBRICATI
- AMBITO SOGGETTO AL PIANO DELLE REGOLE
- AMBITI DI TRASFORMAZIONE RESIDENZIALE
- AMBITI DI TRASFORMAZIONE PRODUTTIVI
- NUOVA VIABILITA'
- VIABILITA' ESISTENTE
- CONENB COMUNALE
- AREA CON PRESENZA IN SOTTOSUOLO DI BUI
- AREE PER LE QUALI SI RIMANDA ALLE DISPOSIZIONI CONTENUTE NELLE CONTRODEDIZIONI IN ACCOGLIMENTO DELLE OSSERVAZIONI NON RAPPRESENTABILI IN CARTOGRAFIA

* AREA OGGETTO DI TRASFORMAZIONE URBANISTICA